



**LA TRANSITION
ÉCOLOGIQUE
EN UNE ACTION**

ISIN : FRO000035784

**PRESENTATION
INVESTISSEURS**

4 octobre 2022

AVERTISSEMENT

Transition Evergreen est une société anonyme dont les actions sont admises aux négociations sur le marché réglementé d'Euronext Paris. Elle est soumise à la réglementation applicable aux Fonds d'Investissements Alternatifs (« FIA »), gérée par Aqua Asset Management, société de gestion soumise à la Directive 2011 61 /UE du 8 juin 2011 et autorisée à la commercialisation en France par l'AMF depuis le 2 juillet 2021.

La présentation n'a pas été enregistrée, ou approuvée, par une quelconque autorité de tutelle, elle ne constitue pas un Prospectus mais une communication à caractère promotionnel à valeur exclusivement informative. La présentation ne constitue pas et ne saurait en aucun cas être considérée comme constituant une offre au public de titres financiers par Transition Evergreen, ni comme une sollicitation du public relative à une offre au public de titres financiers ou une offre de quelque nature que ce soit par Transition Evergreen dans un quelconque pays en dehors de la France. La présentation peut, dans certains pays, faire l'objet d'une réglementation spécifique. Les personnes en possession de la présentation doivent s'informer des éventuelles restrictions locales et s'y conformer.

Aqua Asset Management et Transition Evergreen déclinent toute responsabilité quant à l'utilisation qui pourrait être faite des informations qu'elle contient, en particulier quant à des décisions d'investissement qui pourraient être prises à partir de ces informations.

Un prospectus a été approuvé par l'AMF le 25 juin 2021 sous le numéro 21-258 (le « Prospectus ») uniquement pour les besoins de l'émission des actions nouvelles par Transition Evergreen et de leur admission aux négociations sur Euronext Paris, qui incorpore par référence le Prospectus de fusion approuvé le 28 mai 2021 sous le numéro 21-190 (le « Prospectus de fusion »). Le Prospectus comprend une description détaillée de Transition Evergreen, y compris une section décrivant certains facteurs de risques liés à Transition Evergreen et à l'offre de titres financiers. Tout achat ou toute souscription de titres financiers de Transition Evergreen ne peut se faire que sur la base des informations contenues dans le Prospectus approuvé par l'AMF. La présentation ne constitue pas un conseil en investissement ni ne contient un quelconque avis en matière juridique ou fiscale, les informations qu'elle contient revêtent un caractère général et ne sauraient être considérées comme adaptées à la situation particulière et aux objectifs d'investissement de chaque investisseur. Les investisseurs potentiels devront par ailleurs se fonder sur leur propre analyse des conséquences, notamment juridiques, fiscales et financières ou de toute autre conséquence liée à un investissement dans Transition Evergreen, compte tenu des avantages de l'investissement et des risques qu'il comporte. Les principaux qui pèsent sur l'investisseur sont :

- un risque de perte en capital,
- un risque lié à l'instruction des projets d'investissement,
- un risque lié à la dépendance à l'égard de la société de gestion de Transition Evergreen,
- un risque lié à la capacité de Transition Evergreen à lever des fonds et à se financer,
- un risque de crédit, de liquidité et de taux.

Il est rappelé que les performances passées ne préjugent pas des performances futures et que les performances ne sont pas constantes dans le temps. Les destinataires de la présentation peuvent demander des éclaircissements et des renseignements supplémentaires auprès de :

Aqua Asset Management
6 square de l'opéra Louis Jouvet, 75009 Paris
Tél : +33 (0) 84 25 27 60 - contact@aqua-am.com.

INTERLOCUTEURS

LIONEL LE MAUX



Président du Conseil
d'administration de
Transition Evergreen &
Président d'Aqua Asset Management

À compter de 1996, au sein du groupe Oddo, il gère des fonds actions valeurs moyennes françaises et européennes. Il co-fonde la société de gestion Flinvest et gère Entrepreneurs, fonds investi en valeurs moyennes européennes.

En 2008, il co-fonde la société Evergaz et déploie plus de 100 M€ d'investissements dans des sociétés liées à la transition environnementale.

En 2013, il fonde Evergreen SAS, via sa holding CL Capital, dans le but de répliquer la success story Evergaz. En 2017, Lionel Le Maux crée Aqua Asset Management.

Il cumule plus de 20 ans d'expérience dans l'investissement coté et non coté, en France et en Europe, et a développé une expertise significative dans le monde de l'environnement au cours des dix dernières années.



JACQUES PIERRELÉE

Directeur général
de Transition Evergreen

D'abord dirigeant de la société de courtage en assurance Euro Courtage Info en 1998, il devient responsable d'une équipe commerciale au sein du Groupe Premium en 2003, avant d'exercer la fonction de Conseiller en Gestion Privée chez Cholet-Dupont.

En 2011, il participe à la création de Parisii Gestion Privée (Groupe Primonial) et y a exercé le poste de Responsable commercial.

Depuis juillet 2018, Jacques est Directeur général de Transition Evergreen.



SOMMAIRE

01

QUI SOMMES-NOUS

02

FAITS MARQUANTS DES PARTICIPATIONS

03

RÉSULTATS SEMESTRIELS 2022

04

PERSPECTIVES



**L'UNIQUE FONDS
D'INVESTISSEMENT COTÉ
EN FRANCE DÉDIÉ À
LA TRANSITION
ÉCOLOGIQUE**

AU CŒUR DES ENJEUX MAJEURS DE LA TRANSITION ÉCOLOGIQUE

BIOGAZ



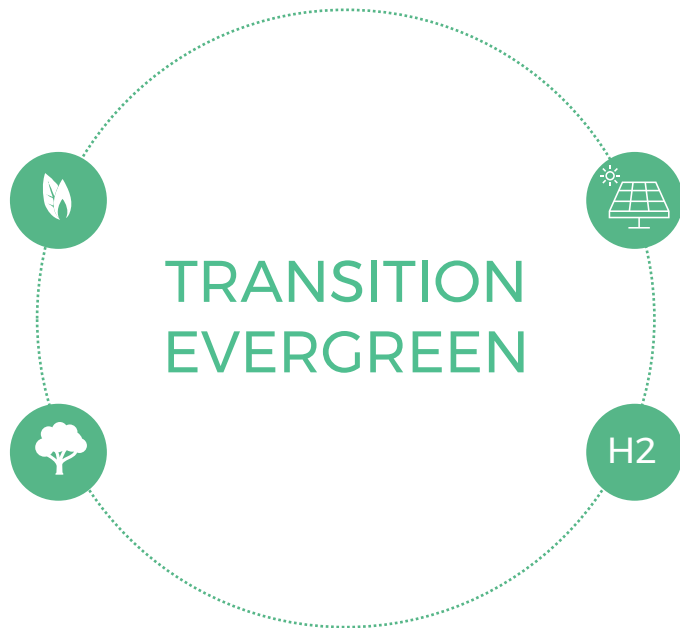
BOIS



ÉNERGIE
RENOUVELABLE
DÉCENTRALISÉE

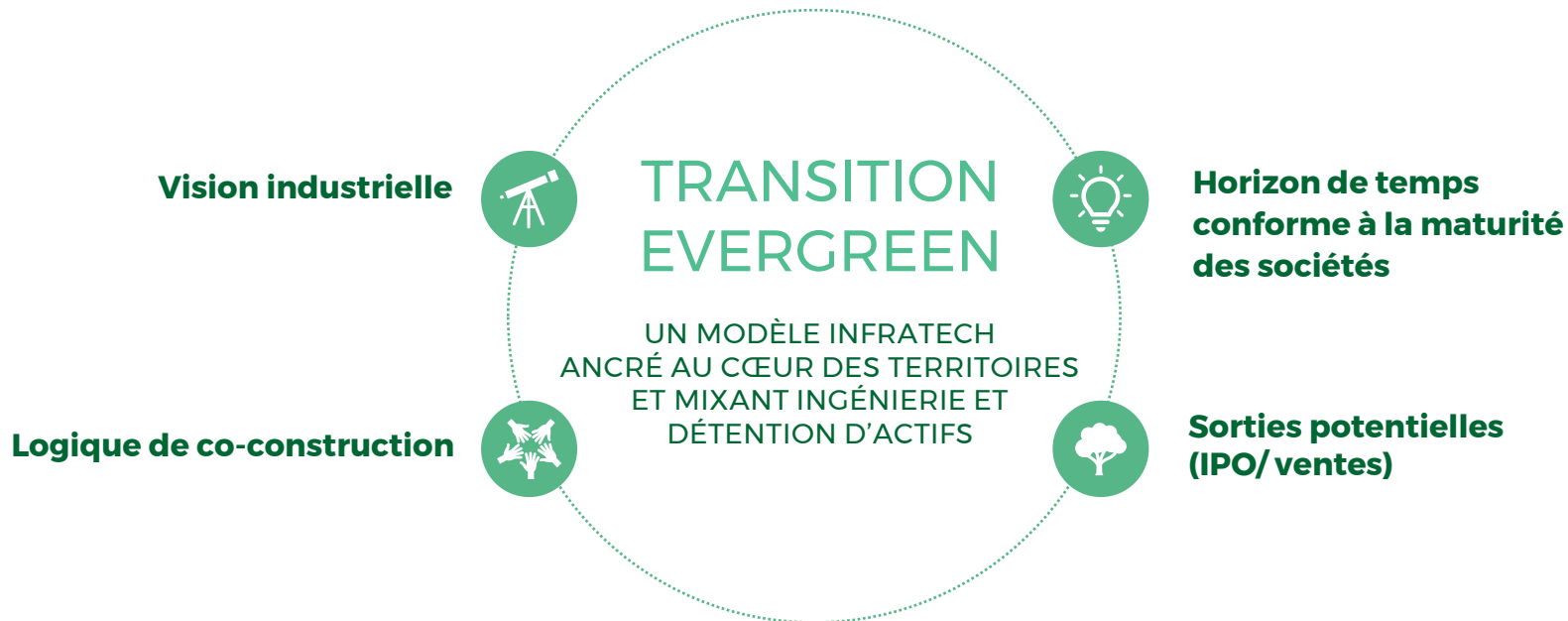


MOBILITÉ
HYDROGÈNE



TRANSITION EVERGREEN : ACCÉLÉRATEUR DE CROISSANCE VERTE

Un modèle qui vise à faire grandir des PME qui placent la réduction des émissions carbone au cœur de leur modèle économique.



UNE NÉCESSITÉ : CONSTRUIRE UN MONDE DÉCARBONÉ



Les informations présentées ci-dessus sont données à titre illustratif seulement et découlent exclusivement de l'analyse effectuée par Aqua Asset Management. Tout investissement doit se faire sur la base de la documentation légale de Transition Evergreen.

UNE PRISE DE CONSCIENCE MONDIALE ET DES MESURES RÉGLEMENTAIRES FORTES

VERS LA NEUTRALITÉ CARBONE

Engagement de l'UE à **réduire de - 55% par rapport à 1990** ses émissions de gaz à effet de serre d'ici 2030 et d'atteindre la neutralité carbone en 2050.

Le seuil **d'1,5°C de réchauffement pourrait être atteint dès 2030** et les émissions de GES doivent décliner dans tous les secteurs (énergie, transports, industrie, bâtiment etc.) - rapport GIEC, avril 2022.

En mai 2022, la Commission Européenne présente le plan **Repower EU** pour sortir de la dépendance énergétique à la Russie.

DES PLANS

D'INVESTISSEMENTS MASSIFS

VONT SOUTENIR CES AMBITIONS

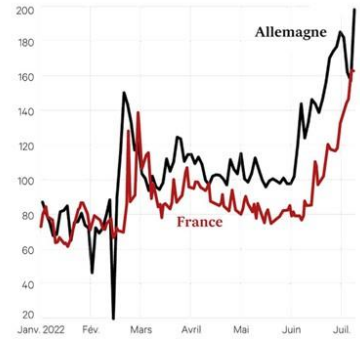
La transition de l'Union européenne vers la neutralité carbone d'ici 2050 mobilisera au moins **1 000 milliards d'euros au cours de la prochaine décennie**, à partir de fonds européens, de financements nationaux, d'investissements publics et privés et des recettes du marché carbone.

UN CONTEXTE : UN MOMENT DÉCISIF POUR LA TRANSITION ÉCOLOGIQUE

UNE FLAMBÉE ET UNE FORTE VOLATILITÉ DES PRIX

Prix du gaz

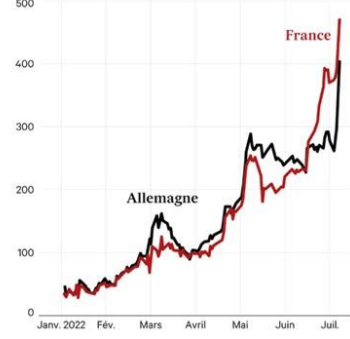
Prix en euros par mégawattheure (base trimestrielle, période hivernale)



Sources : CRE, Juillet 2022, Bloomberg, Les Echos

Prix de l'électricité

Prix en euros par mégawattheure (base trimestrielle, période hivernale)



Sources : CRE, Juillet 2022, Les Echos

DES PRIX RECORD DES CRÉDITS CARBONE SUR LE MARCHÉ EUROPÉEN



En € par tonne de CO₂ (dioxyde de carbone) - source : MOI Commodity Quote - Generic 1st 'MO' Future - Bloomberg Markets

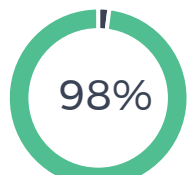
TRANSITION EVERGREEN EN QUELQUES CHIFFRES

41 M€
INVESTIS DEPUIS LA CRÉATION

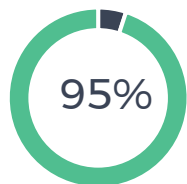
19 M€
INVESTIS EN 2021

8
PARTICIPATIONS

120,9 M€
D'ACTIF NET RÉÉVALUÉ AU
30 JUIN 2022



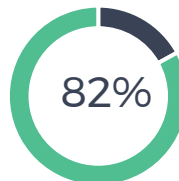
analyse extra-financière du portefeuille



d'investissements durables



contribution à 8 Objectifs du Développement Durable définis par l'ONU



éligibilité du portefeuille aux critères de la Taxonomie Européenne*

* Taux d'éligibilité calculé en cumulant, pour chaque participation, le CA éligible rapporté au CA total, pondéré par son poids dans l'ANR. Les performances passées ne préjugent pas des performances futures et ne sont pas constantes dans le temps.

Source : Société - Données au 31 décembre 2021

TRANSITION EVERGREEN ENGAGÉ DANS LA CONSTRUCTION D'UN MONDE SOBRE EN CARBONE

LA SOCIÉTÉ RÉALISE L'ENSEMBLE DE SES INVESTISSEMENTS DANS DES ACTIVITÉS :

- **AYANT DÉJÀ UNE FAIBLE INTENSITÉ CARBONE,**
- **CONTRIBUANT À LA TRANSITION VERS UNE ÉCONOMIE ZÉRO ÉMISSION NETTE D'ICI 2050,**
- **OU PERMETTANT À D'AUTRES ACTIVITÉS DE RÉDUIRE LEURS ÉMISSIONS DE CO₂.**



La prise en compte de critères extra-financiers est susceptible de rencontrer des limites méthodologiques. En particulier le niveau de reporting des participations peut être hétérogène (en raison de leur taille, de leur stade de développement).

TRANSITION EVERGREEN EST UN **FONDS ARTICLE 9 SFDR** QUI A POUR OBJECTIF **L'INVESTISSEMENT DURABLE**

OBJECTIF:

CONTRIBUER À LA RÉDUCTION DES ÉMISSIONS CARBONE



Le label Greenfin garantit la qualité verte des fonds d'investissement et est attribué aux fonds qui prennent en compte les critères environnementaux, sociaux et de gouvernance (« ESG ») dans la construction et la vie de leur portefeuille, respectent les critères d'exclusion fixés par le label et ont un impact positif sur la transition énergétique et écologique.

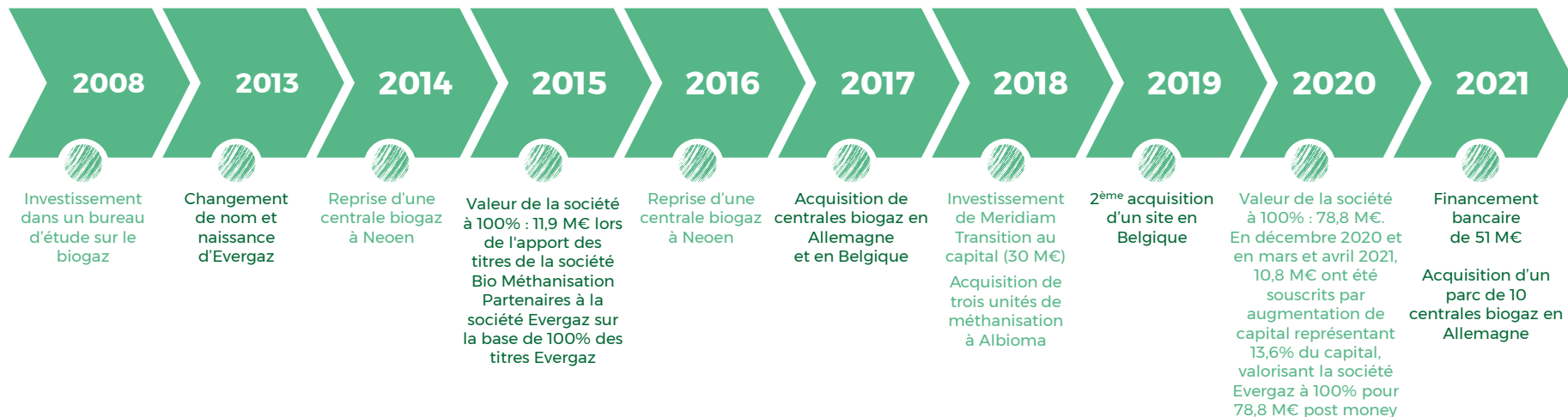
EVERGAZ, UNE ILLUSTRATION DU MODÈLE DE DÉVELOPPEMENT DE TRANSITION EVERGREEN

1 Co-construction

2 Vision industrielle

3 Recherche de synergies

4 Ancrage territorial



TRANSITION EVERGREEN : DUPLIQUER CE MODÈLE AVEC D'AUTRES PURE-PLAYERS



UN DES LEADERS DE L'INDUSTRIE DU BIOGAZ EN FRANCE

Opérateur intégré spécialisé dans la méthanisation et la production de biogaz en France et en Europe

27%
DU
CAPITAL



UN OPÉRATEUR INTÉGRÉ DU BIOGAZ EN ALLEMAGNE

Exploitation, gestion, approvisionnement et détention de centrales biogaz

36%
DU
CAPITAL**



UN PRODUCTEUR D'ÉNERGIE RENOUELABLE DÉCENTRALISÉ

Acteur intégré spécialisé dans l'aménagement énergétique et la décarbonation des territoires

72%
DU
CAPITAL



EVERWOOD UN ACTEUR DE LA GESTION DURABLE DES FORÊTS ET DE LA COMPENSATION CARBONE

Un acteur spécialisé dans les domaines du bois et de la gestion durable des forêts

84%
DU
CAPITAL



UN ACTEUR FRANÇAIS DE LA MOBILITÉ DÉCARBONÉE

Acteur historique de la rénovation des matériels de transport de personnes et un pionnier de la mobilité hydrogène

33%
DU
CAPITAL*

Les informations ci-dessus sont fournies à titre d'illustration uniquement. Dans ce contexte, il n'y a absolument aucune garantie que ces investissements seront rentables à l'avenir. Toute souscription doit être effectuée sur la base de la documentation juridique de Transition Evergreen uniquement.

* Détention directe et indirecte

** via la société 3 E BIOGAS détenue à 36% par Transition Evergreen, à 34,1% par Evergaz et à 29,9% par Eiffel Gaz Vert.

AQUA ASSET MANAGEMENT, ACTEUR DE L'INVESTISSEMENT DURABLE



LIONEL LE MAUX
Président



CATHERINE LE MAUX
Directrice générale



VICK DESPLAT
Directeur
d'investissement



GUILAUME NEYMON
Directeur
d'investissement



ALICE GUMILAR
Analyste



VICTOR LUCIANI
Analyste



BARBARA BIDET
Responsable du contrôle
financier et du contrôle interne



CLARA DESLAIS
Juriste



CHRISTOPHE CYBACK
Responsable des
opérations



KSENIA SAN GALLI
Responsable Middle
et Back office



LAURA RIBEIRO
Responsable Relations
Investisseurs



LEILA BEKKOUCHE-TOP
Responsable de
la communication



CAROLE BOYER
Office Manager



ASSET MANAGEMENT

Une **approche différenciante, entrepreneuriale et industrielle** avec une vision long terme

Un **état d'esprit entrepreneurial** insufflé par son Président

Une **expertise de plus de 12 ans** dans la transition écologique

13 personnes, dont 5 dédiées à l'investissement

TRANSITION FORUM



Décideurs publics, dirigeants d'entreprises, fondateurs de startups et entrepreneurs, représentants de la société civile, investisseurs, innovateurs, chercheurs et scientifiques qui partagent un même engagement pour un monde durable.

C'est pour Transition Evergreen l'occasion d'accéder à des cibles d'investissement et d'identifier des opportunités uniques de partenariats.



ÉVÈNEMENT PHARE, INITIÉ PAR **AQUA ASSET MANAGEMENT**, LE **TRANSITION FORUM** RASSEMBLE, CHAQUE ANNÉE, DES ACTEURS MAJEURS DU CHANGEMENT À L'ÉCHELON INTERNATIONAL.

UN ÉVÈNEMENT

MÉTROPOLE NICE CÔTE D'AZUR

VILLE DE NICE

LA TRIBUNE PARTENAIRES L'ÉCONOMIE

TRANSITION FORUM

5^{ÈME} ÉDITION

TRANSITION FORUM

COMMITTED TO AN ECOLOGICAL TRANSITION

Time to accelerate

nice.transition-forum.org

29 ET 30 SEPTEMBRE 2022

Palais de la méditerranée - Nice



ACTIVITÉ DES PRINCIPALES PARTICIPATIONS AU 1^{ER} SEMESTRE 2022



EVERGAZ ACCÉLÈRE LE DÉPLOIEMENT DE SON MAILLAGE TERRITORIAL

25 unités de méthanisation opérationnelles en France, Allemagne et Belgique

BIOGAZ



ACTIVITÉ DU SEMESTRE

Démarrage opérationnel de Dual Prémery (Bourgogne Franche-Comté) et Château-Gontier (Pays de Loire).

Début de la construction de l'unité d'injection de biométhane « Bioenergaz » (Ille-et-Vilaine).

Renforcement de la capacité d'investissement (7,3 M€ d'obligations (OC et OS) et 7 M€ de placement privé)



EVERWATT UN PRODUCTEUR D'ÉNERGIE RENOUVELABLE DÉCENTRALISÉE

100 boucles locales d'énergie en France d'ici 2025

BOUCLE
D'ÉNERGIE



ACTIVITÉ DU SEMESTRE

Ouverture de la 1^{ère} boucle énergétique sur la ZAE de Saint-Martin d'Hères avec Grenoble. Production d'énergie 100% verte avec des ombrières solaires et des panneaux sur toitures d'enseignes. Projet labellisé Capitale Verte Européenne.

2^{ème} opération de capital dans Selfee, opérateur indépendant du marché de l'électricité.



PERSPECTIVES

Projet de spin-off de Phynix. Recentrage d'Everwatt sur l'autoconsommation solaire en France.



EVERWOOD ENTEND DEVENIR UN ACTEUR DE RÉFÉRENCE DE LA GESTION DURABLE DES FORÊTS EN EUROPE

Une opération de croissance externe d'envergure au 1^{er} semestre 2022



BOIS



ACTIVITÉ DU SEMESTRE

Prise de participation dans Forestry Club de France, numéro 1 indépendant de l'expertise et de la gestion d'actifs forestiers.



PERSPECTIVES

Discussion en cours pour des partenariats opérationnels avec des fournisseurs (énergie verte, gaz et électricité)

Etude en cours pour l'acquisition d'une société finlandaise qui développe des solutions digitales pour les inventaires forestiers

Stratégie de diversification pour Bois Energie Nord (partenariat avec des scieries à l'étude).



SAFRA PREMIER CONSTRUCTEUR FRANÇAIS DE BUS H2*

La mobilité hydrogène pour décarboner les transports publics

MOBILITÉ
HYDROGÈNE



ACTIVITÉ DU SEMESTRE

Présentation du nouveau bus Hycity® au salon EUMO à Paris en juin 2022. Le Hycity® est un véhicule zéro émission à hydrogène qui offre aux autorités de transports la possibilité de sortir des énergies fossiles (composants mutualisés, équipements sérialisés, refonte du design intérieur et extérieur)



PERSPECTIVES

Signature d'un partenariat industriel avec Plastic Omnium qui fournira à Safra les réservoirs hydrogène haute pression de son nouveau bus Hycity® et les systèmes de pile à combustible pour son projet de retrofit de car diesel en car hydrogène

*60% de parts de marché au 31 décembre 2021

ÉLÉMENTS FINANCIERS DU 1^{ER} SEMESTRE 2022

MESSAGES CLÉS DU SEMESTRE

SOLIDE PROGRESSION DE L'ANR¹ AU 30 JUIN 2022: 120,9 M€ (VS. 103,9 M€ 31/12/2021)

En progression de **+16,3%** par rapport au 31/12/2021
et de **+53,2%** par rapport au 30/06/2021

ANR / action : **3,28€ par action**
(avant et après dilution)



BONNE DYNAMIQUE DE CROISSANCE DES PARTICIPATIONS

Augmentation de la juste valeur de **+20,4 M€**
sur 6 mois et de **+45,8 M€** sur 12 mois

RÉSULTAT NET AU 30 JUIN 2022: 13,8 M€

Bénéfice net par action : **0,37€/action**
(avant et après dilution)

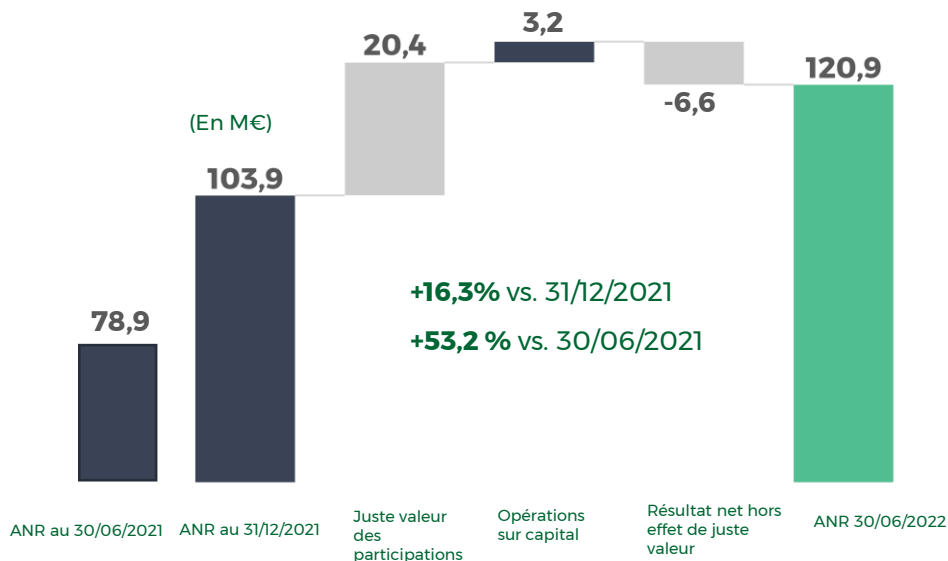
RENFORCEMENT DE LA STRUCTURE DE FINANCEMENT

9,4 M€ dont:

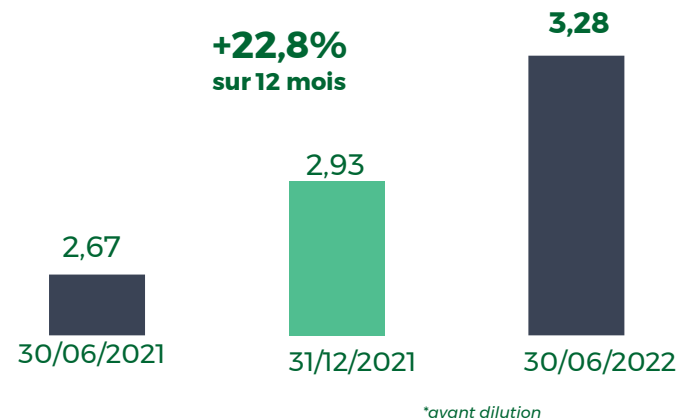
- **34 M€** en augmentation de capital
(dont 625K€ par compensation de créances)
- **3 M€** en émissions d'obligations simples
- **3 M€** post clôture en émissions d'obligations simples
(juillet 2022)

SOLIDE PROGRESSION DE L'ANR

ÉVOLUTION DE L'ANR AU 30/06/2022



ÉVOLUTION DE L'ANR PAR ACTION* (en €)



BILAN AU 30 JUIN 2022

Normes IFRS – Comptes audités

Données en K€	31-12-21	30-06-22
Actifs financiers non courants	113 988	134 611
<i>Dont actions</i>	113 727	134 345
<i>Dont obligations</i>	261	266
Autres actifs non courants	55	52
Total des actifs non courants	114 043	134 663
Autres actifs courants	20 076	18 629
Autres créances	726	76
Trésorerie & Équivalents trésorerie	100	194
Total des actifs courants	20 902	18 899
Total actif	134 945	153 563

Données en K€	31-12-21	30-06-22
Capitaux propres	103 912	120 928
Emprunts obligataires non courants	8 191	12 324
Impôts différés passifs	2 438	4 316
Total des passifs non courants	10 629	16 640
Emprunts obligataires	3 541	2 003
Autres passifs financiers courants	5 304	5 183
Autres dettes	11 559	8 808
Total des passifs courants	20 404	15 994
Total des passifs et capitaux propres	134 945	153 563

Post clôture, Transition Evergreen a procédé à un nouvel emprunt obligataire simple pour un montant de 3 M€ (Juillet 2022). La société rappelle disposer d'un apport en compte courant complémentaire de la société Financière Evergreen dans la limite de 12 M€ (3,1 M€ utilisés au 30 juin 2022) et envisage une nouvelle levée de fonds au 2nd semestre.

COMPTE DE RÉSULTAT

Normes IFRS - Comptes audités

Données en K€	30 juin 2021	30 juin 2022
Revenus des actifs financiers	58	234
Variation de la juste valeur des actifs financiers non courants	26 736	20 420
Charges de personnel	(440)	(173)
Charges opérationnelles	(1 806)	(4 028)
Résultat opérationnel	24 548	16 453
Coût de l'endettement financier net	(941)	(654)
Autres produits et charges financiers	-	(48)
Résultat net avant impôts	23 607	15 751
Impôts	(611)	(1 941)
Résultat net	22 996	13 810
Résultat par action (après dilution)	0,77	0,37

Variation de +20,4 M€ de la juste valeur entre le 31 décembre et le 30 juin 2022

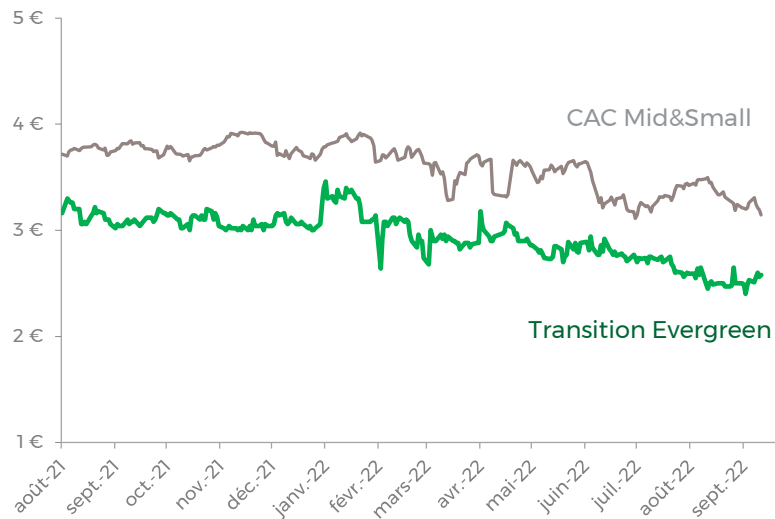
Baisse des charges de personnels (correspondant au plan d'AGA mis en place en 2021 de 264 K€)

Correspondant aux intérêts obligataires

FICHE BOURSIÈRE



Évolution du cours de bourse de Transition Evergreen



Les performances passées ne préjugent pas des performances futures et ne sont pas constantes dans le temps.

Nom

Transition Evergreen

Statut

La société entre, conformément à l'article L. 214-24 du Code monétaire et financier, dans la catégorie des « Autres FIA »

Structure juridique

Société anonyme à Conseil d'administration

Marché

Euronext à Paris

ISIN

FR0000035784

Indices

CAC All Shares
Eligible PEA, PEA PME

Analystes

Euroland Corporate
Kepler Cheuvreux

Société de gestion

AQUA Asset Management, agrément AMF N° GP00-051

Commissions de gestion

1,8% TTC de l'ANR jusqu'à 100 M€
1,5% TTC de l'ANR jusqu'à 250 M€
1,2% TTC de l'ANR au-delà

Commission de surperformance

20% TTC de l'accroissement de l'ANR
(Hurdle de 7% avec High-Water Mark)

Dépositaire

Société Générale Securities Services





PERSPECTIVES

PERSPECTIVES

OBJECTIFS

- **Accélérer le développement** de nos principales participations (Evergaz / Safra / Everwatt / Everwood) pour changer d'échelle et en faire des champions français de la Transition Écologique.
- **Faire progresser l'ANR** du fonds à la fois du fait de cette dynamique de croissance et à travers des opérations sur capital pour ses participations.
- **Optimisation de l'allocation** du capital de Transition Evergreen/simplification de l'organigramme
- **Accentuer la stratégie d'investissement durable** de Transition Evergreen notamment un suivi des objectifs et outils nécessaires aux participations.

CONTEXTE

- La guerre en Ukraine et les tensions avec la Russie pointent l'urgence qu'il y a à sortir des énergies fossiles et **accroître notre indépendance énergétique**.
- La **hausse des prix de l'énergie et des crédits carbone** favorise la quasi-totalité de nos participations en donnant de la valeur à la production d'énergie décentralisée en France et en Europe.
- La **dynamique des flux d'investissement en faveur d'investissements durables** devrait être favorable au positionnement de Transition Evergreen et contribuer à flécher des capitaux vers la société.

FONDAMENTAUX

- Une **vision industrielle et une logique de co-construction** de projets d'entreprise
- Un **historique et un track record** sur le thème de la Transition Écologique.
- Une capacité à **agréger compétences et capitaux extérieurs** pour le compte des participations.

DES OBJECTIFS FINANCIERS À HORIZON 2025

120 M€
de chiffre d'affaires

>30%
de marge
d'EBITDA



SAFRA

120 M€
de chiffre d'affaires

>10%
de marge
d'EBITDA

130 M€
de chiffre d'affaires

>12%
de marge
d'EBITDA



65 M€
de chiffre d'affaires

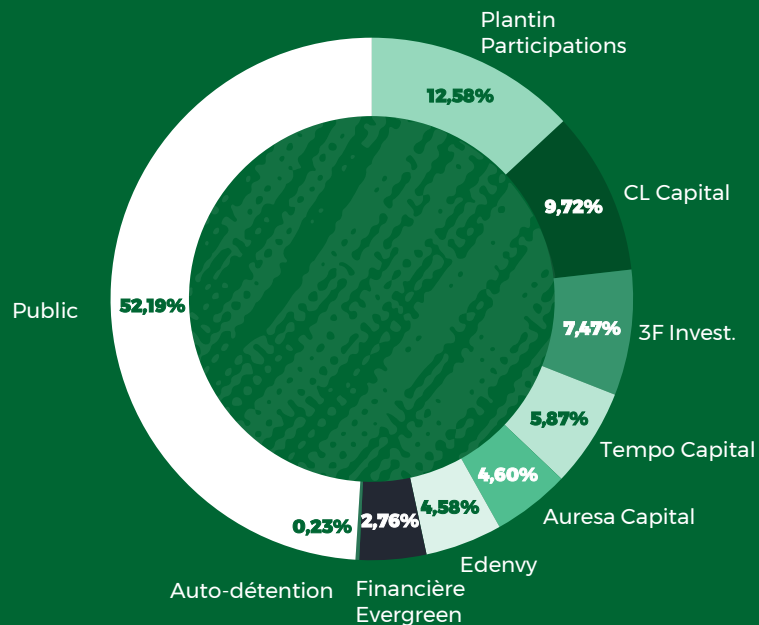
>15%
de marge
d'EBITDA

Les informations ci-dessus sont fournies à titre d'illustration uniquement et sont basées sur des projections et des simulations. Dans ce contexte, il n'y a absolument aucune garantie que ces investissements seront rentables. Toute souscription doit être effectuée sur la base de la documentation juridique De Transition Evergreen uniquement.

ANNEXES

RÉPARTITION DU CAPITAL DE TRANSITION EVERGREEN

Capital social constitué de 36 938 131 actions



- PLANTIN PARTICIPATIONS est contrôlée par Mr. JEAN-LOUIS ALLOIN
- CL CAPITAL est contrôlée par Mr. LIONEL LE MAUX
- 3F INVESTISSEMENT est contrôlée par Mr. FRÉDÉRIC FLIPO
- AURESA CAPITAL est contrôlée par Mr. SAMUEL MOREAU
- EDENVY est contrôlée par Mr. GEORGES-HENRI LEVY

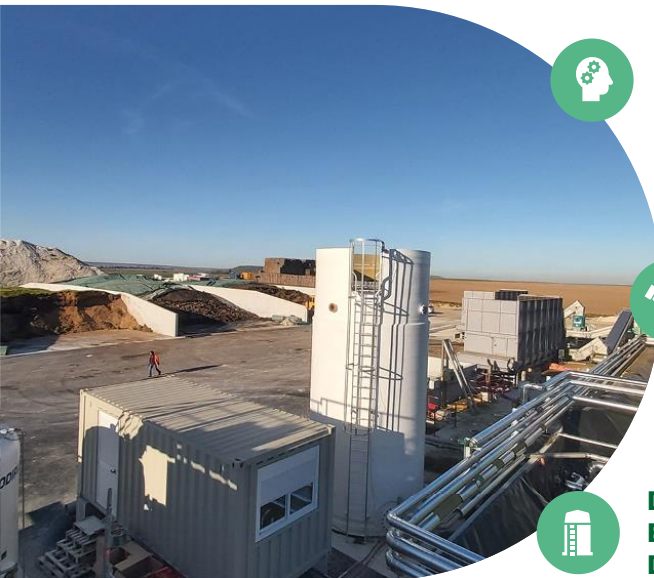
Données au 30 septembre 2022

NOS PARTICIPATIONS



EVERGAZ : UN DES LEADERS DE L'INDUSTRIE DU BIOGAZ

Notre mission : valoriser les déchets organiques en les transformant en énergie renouvelable



BUREAU D'ÉTUDES Études de faisabilité et assistance à la maîtrise d'ouvrage
Analyse environnementale et audit de conformité
Assistance à l'exploitation



DÉVELOPPEMENT DE PROJETS DE MÉTHANISATION Ingénierie administrative, financière et assistance réglementaire
Mobilisation des financements et assurabilité du projet
Sensibilisation locale et relations avec les parties prenantes



DÉTENTION ET EXPLOITATION D'UNITÉS DE MÉTHANISATION Investissement sur fonds propres
Exploitation des unités de méthanisation
Maintenance préventive des unités, gestion des approvisionnements et de la performance industrielle

EVERGAZ : LES CLEFS DU SUCCÈS

CHIFFRES CLÉS 2021

22,1 M€ DE CHIFFRE D'AFFAIRES

> 120 COLLABORATEURS

*Données mars 2022, nombre de collaborateurs employés directement ou via les filiales du groupe

DRIVERS DE CROISSANCE



Part croissante du gaz vert dans le mix énergétique



Pression réglementaire qui tire à la hausse le recyclage des déchets



La consolidation des marchés français et allemand



Evergaz illustre parfaitement comment Meridiam peut travailler main dans la main avec un acteur industriel pour développer des projets au cœur des territoires avec nos partenaires agriculteurs.

La méthanisation est une solution d'avenir qui s'inscrit à la fois dans la transition énergétique et dans l'économie circulaire. Nous réaffirmons que nous voyons dans la méthanisation une solution durable pour la gestion des déchets et la réduction de notre empreinte carbone.



Thierry DÉAU
Président Directeur général





GROUPE C4 : ACTEUR DU BIOGAZ EN ALLEMAGNE

Cette acquisition, menée conjointement par Transition Evergreen, Evergaz et le fonds Eiffel Gaz Vert, permet d'accompagner la consolidation du marché allemand de la méthanisation, le plus important marché du biogaz en Europe.



LE GROUPE C4

Un parc de 10 centrales biogaz en Allemagne

Une puissance cumulée de 9,6 MW électriques et une capacité d'injection de biométhane de 1 300 Nm³

CRÉATION DE 3 E BIOGAS

Création de 3 E BIOGAS pour réaliser cette acquisition : 50,1% Transition Evergreen, 20,0% Evergaz et à 29,9% Eiffel Gaz Vert

Objectif de 3 E BIOGAS : investir dans des unités existantes de production, distribution de biogaz et des projets de méthanisation en Allemagne

Enveloppe d'investissement pouvant aller jusqu'à 50 M€ incluant une ligne de financement en quasi fonds propres apportée par Eiffel Gaz Vert



EVERWATT : UN PRODUCTEUR D'ÉNERGIE RENOUVELABLE DÉCENTRALISÉE

Des solutions pour diminuer les coûts énergétiques, diminuer les gaspillages et développer les circuits courts



DIMINUTION DES CONSOUMMATIONS ÉNERGÉTIQUES

Optimisation énergétique des processus industriels
Rénovation énergétique des bâtiments professionnels ou d'habitation



PRODUCTION, STOCKAGE ET DISTRIBUTION D'ÉNERGIES RENOUVELABLES

Développement d'énergies renouvelables exploitant les espaces disponibles (toitures, parkings, foncier, friches)
Mise en œuvre de solutions de fourniture d'énergies vertes thermiques et électriques
Utilisation de moyens de stockage (batteries recyclées, batteries et volant d'inerties à haute performance).



ABSORPTION ET COMPENSATION DES ÉMISSIONS CARBONE

Favoriser le reboisement et bonnes pratiques agricoles

EVERWATT : LES CLEFS DU SUCCÈS

CHIFFRES CLÉS 2021

8,2 M€ DE CHIFFRE D'AFFAIRES

100 COLLABORATEURS*

*Données mars 2022, nombre de collaborateurs employés directement ou via les filiales du groupe

DRIVERS DE CROISSANCE



La part croissante de l'autoconsommation et du stockage dans les usages énergétiques



Nécessité pour les villes et collectivités d'optimiser le bâti existant



La volonté des industriels de décarboner leur production



Dans le cadre de notre stratégie de réduction de la facture d'électricité de nos locataires, Plurial Novilia a réalisé avec EverWatt une expérimentation d'auto-consommation individuelle électrique sur douze pavillons.

Suite aux résultats concluants et aux propositions judicieuses de EverWatt, il nous a semblé opportun de poursuivre ce partenariat vers une expérimentation plus ambitieuse : le projet 123Soleil qui consiste à la création d'opérations d'auto-consommation collective « étendue » (partage de l'électricité produite localement entre les divers bâtiments), totalisant 123 maisons existantes de notre parc, avec équipement des logements par une solution industrielle issue d'acteurs nationaux (panneaux photovoltaïques, stockage électrique issu de filière de recyclage, pilotage d'équipements, etc.).



Alain NICOLE
Directeur général

Plurial Novilia 
Groupe ActionLogement



EVERWOOD : UN SPÉCIALISTE DE LA GESTION DES FORÊTS ET DE LA PRODUCTION DE CRÉDITS CARBONE

La gestion et l'exploitation du bois sur l'ensemble de la chaîne de valeur



COMMERCIALISATION DE BOIS ÉNERGIE

..... Fournisseur de combustibles bois énergie pour les industriels et collectivités
E-commerce de bois de chauffage pour les particuliers



EXPLOITATION DU BOIS

..... Aménagement et entretien d'espaces verts pour les professionnels et collectivités



INGÉNIERIE FORESTIÈRE

..... Gestion d'actifs forestiers et valorisation du carbone
Structuration de crédits carbone



DÉTENTION D'ACTIFS FORESTIERS

..... Acquisition de foncier forestier (début 2022, entrée au capital de Forestry, 1^{er} acteur indépendant en France pour l'expertise et la gestion d'actifs forestiers)
Valorisation de crédits carbone



EVERWOOD : LES CLEFS DU SUCCÈS

CHIFFRES CLÉS 2021

7 M€ DE CHIFFRE D'AFFAIRES

110 COLLABORATEURS*

*Données mars 2022, nombre de collaborateurs employés directement ou via les filiales du groupe

DRIVERS DE CROISSANCE



La réduction de l'empreinte carbone des industriels via une logique d'investissement dans les forêts



La gestion durable des forêts est une réponse à l'impact du changement climatique



Une filière bois extrêmement sous-développée en France



Everwood représente bien plus qu'un soutien financier, car Everwood apporte de multiples synergies et une sphère d'acteurs sur des dimensions parallèles à celle de la forêt, qui nous accompagnent dans l'accélération de notre développement.

À la fois pour identifier des propriétaires forestiers, mais également pour identifier des opérateurs capables de travailler avec nous pour le renouvellement de ces parcelles.



Jean-Guénolé CORNET

Fondateur & Président

 **NEOSYLVA**
valoriser nos forêts



SAFRA : ACTEUR FRANÇAIS DE LA MOBILITÉ DÉCARBONÉE

Premier constructeur français de bus à hydrogène - plus de 350 km d'autonomie, zéro pollution, 15 min de recharge



CONSTRUCTION DE BUS HYDROGENE

Conception et fabrication de bus hydrogène sous les marques Businova et Hycity. Ces bus ne produisent aucune émission polluante, ni Co2, ni particules fines, et répondent parfaitement à la réglementation française sur les véhicules propres



RÉTROFIT

Transformation d'autocars diesel en autocar grâce à un kit rétrofit qui consiste à procéder au remplacement de la chaîne de traction thermique par une chaîne 100% électrique alimentée par une pile à combustible à hydrogène.



RÉNOVATION

Rénovation et la maintenance lourde de véhicules de transport de personnes, aménagement de véhicules spéciaux, mise aux normes, etc. Sur bus, métros, tramway, funiculaires et trains.

Pile à combustible de 30 kW

Moteurs de traction électrique de 250 Kw

30 Kg de stockage d'hydrogène à 350 bar

200 personnes (mars 2022)

60% de parts de marchés des bus immatriculés en France (au 31 décembre 2021)



SAFRA : LES CLEFS DU SUCCÈS

CHIFFRES CLÉS 2021

9,5 M€ DE CHIFFRE D'AFFAIRES

200 PERSONNES*

60% DE PARTS DE MARCHÉS DES BUS
IMMATRICULÉS EN FRANCE

DRIVERS DE CROISSANCE



La pression sur les collectivités locales de décarboner la mobilité



Le poids croissant de la mobilité à l'hydrogène



Un secteur français à l'aube d'une forte croissance portée par le plan hydrogène de 9 Mds€**

**Plan « France 2030 ».

*Données mars 2022

Toute souscription doit être effectuée sur la base de la documentation juridique de Transition Evergreen uniquement.



Fier du chemin parcouru jusque-là avec le Businova, nous sommes maintenant entrés dans une phase d'accélération avec le déploiement de nos solutions complètes de mobilités décarbonées : le lancement de notre nouveau bus hydrogène Hycity, la commercialisation de notre kit retrofit et bien sûr de développement de nos compétences pour prolonger la durée de vie des matériels de transport de personnes.

Seul un investisseur avec une vaste culture entrepreneuriale, mobilisé sur la transition énergétique et acceptant d'être précurseur pour favoriser les émergences, peut nous permettre d'atteindre ces objectifs.

Il nous fallait également un partenaire sachant mobiliser les énergies des femmes et des hommes de l'entreprise pour passer à l'échelle, et capable de créer un réseau pour des écosystèmes pragmatiques.

C'est ce que nous avons trouvé auprès de Transition Evergreen.



Vincent LEMAIRE
Président

SAFRA



TRANSITION EVERGREEN : LA TRANSITION ÉCOLOGIQUE EN UNE ACTION

LES PARTICIPATIONS



EVERGAZ

Le consolidateur
du marché européen
du biogaz



C4

ENERGIE

C4 GROUP

Acteur du biogaz en
Allemagne



EVERWATT

Le pionnier de l'auto-
consommation collective à
destination des collectivités territoriales



SAFRA

1^{er} constructeur français
de bus à hydrogène



EVERWOOD

L'un des futurs leaders français
de la gestion durable des forêts
et de la compensation carbone



LA PAPER FACTORY

Fabricant d'identité matière



COMPOSE

Chaîne de cantine
sur-mesure



BOREA

cabinet de recrutement
focalisé sur les sociétés
du secteur de la
transition énergétique



CONTACT

 6 Square de l'Opéra Louis-Jouvet, 75009 Paris.

 RI@transition-evergreen.com